

Válvula de secuencia de presión, pilotada

Tipo DZ, serie 5X

Características:

- Adecuada para el empleo como válvula de presión previa, secuencial y de derivación.
- Para montaje sobre placa: perforaciones según DIN 24 340 forma D, ISO 5781 y CETOP-RP 121 H.

Funcionamiento

Las válvulas del tipo DZ son válvulas de presión, secuenciales pilotadas. Se emplean para la conexión de un segundo sistema en función de la presión. Constan básicamente de una válvula principal con conjunto de émbolo principal válvula piloto con elemento de ajuste de presión, así como de válvula antirretorno opcional.



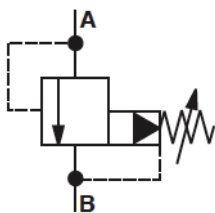
Tipo DZ 20 -2-5X/315XYM

Tabla 1

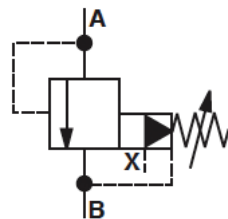
Generales			a elección		
Posición de montaje			a elección		
Masa			TN 10	TN 25	TN 32
	tipo DZ...	kg	3,4	5,3	8,0
	tipo DZC...	kg	1,2		
	tipo DZC 30	kg	1,5		
Hidráulicos					
Presión servicio, máx.	conexión A, B, X	bar	hasta 315		
Contrapresión	conexión Y	bar	hasta 315		
Presión de ajuste	min.	bar	en función de q_v , ver curvas (solicitar al departamento técnico comercial)		
	máx.	bar	hasta 50, hasta 100, hasta 200, hasta 315		
Caudal, máx.		L/min	TN 10	TN 25	TN 32
			200	400	600

Simbología

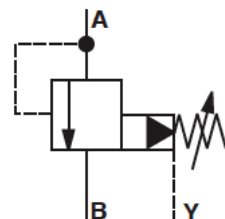
DZ...-5X/...M..
DZC...-5X/...M..



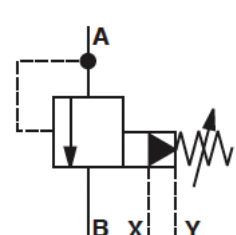
DZ...-5X/...XM..



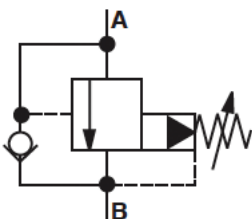
DZ...-5X/...YM..



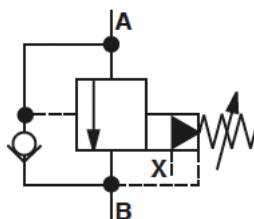
DZ...-5X/...XYM..
DZC...-5X/...XYM..



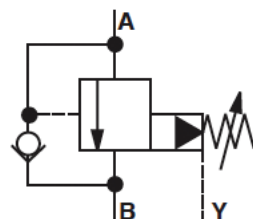
DZ...-5X/....



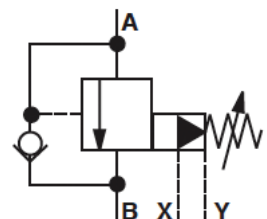
DZ...-5X/...X..



DZ...-5X/...Y..



DZ...-5X/...XY..



Código para ordenar



Válvula pilotada = Sin desig.

Válvula piloto

sin conjunto de émbolo principal (no indicar tamaño nominal) = C

Válvula piloto

con conjunto de émbolo principal (indicar tamaño de válvula 30) = C

Tamaño nominal 10 = 10

Tamaño nominal 25 = 20

Tamaño nominal 32 = 30

Elemento de ajuste

Volante = 1

Husillo con hexágono y capuchón protector = 2

Volante con cerradura y escala = 3

Volante con escala = 7

Serie 50 hasta 59 = 5X

(50 hasta 59: medidas de instalación y conex. invariables)

Otros datos en texto complementario

Sin desig. = Juntas NBR
V = Juntas FPM
(otras juntas a pedido)

Sin desig. = Con válvula antirretorno
M = Sin válvula antirretorno

Sin desig. = Alimentación de aceite piloto
X = código de pedido
Y = según símbolos
XY =

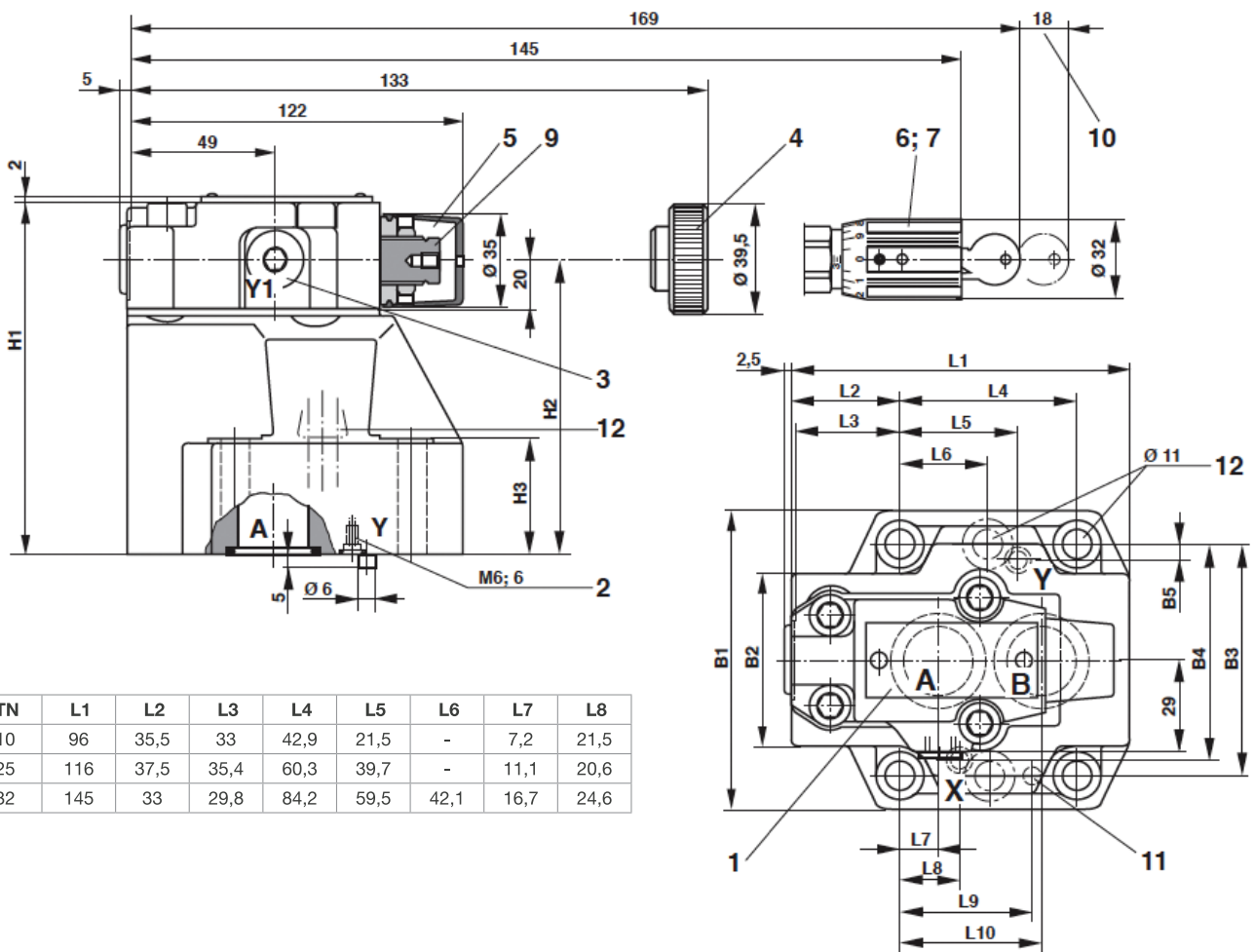
50 = Presión de ajuste hasta 50 bar

100 = Presión de ajuste hasta 100 bar

200 = Presión de ajuste hasta 200 bar

315 = Presión de ajuste hasta 315 bar

Dimensiones



TN	L1	L2	L3	L4	L5	L6	L7	L8
10	96	35,5	33	42,9	21,5	-	7,2	21,5
25	116	37,5	35,4	60,3	39,7	-	11,1	20,6
32	145	33	29,8	84,2	59,5	42,1	16,7	24,6

TN	L9	L10	B1	B2	B3	B4	B5	H1	H2	H3	Anillo sec. rect. conexión A, B	Anillo sec. rect. conexión X, Y
10	31,8	35,8	85	50	66,7	58,8	7,9	112	92	28	17,12 x 2,62	9,25 x 1,78
20	44,5	49,2	102	59,5	79,4	73	6,4	122	102	38	28,17 x 3,53	9,25 x 1,78
32	62,7	67,5	120	76	96,8	92,8	3,8	130	110	46	34,52 x 3,53	9,25 x 1,78