

## Válvula reductora de presión, accionamiento directo, placa sándwich, Tipo ZDR 10D...50B/(Nueva Serie)

### Características:

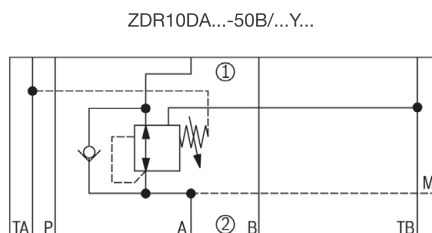
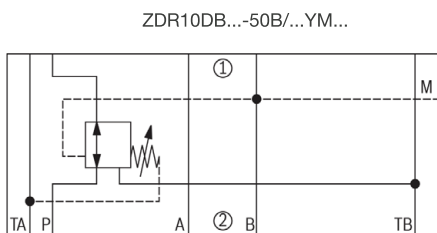
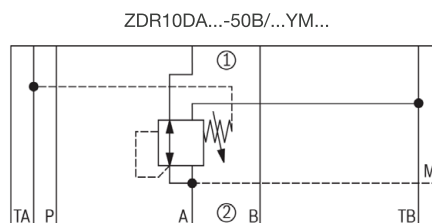
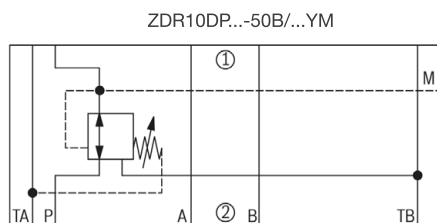
- Tamaño 10.
- Hasta 21 MPa.
- Hasta 80 L/min.
- Diseño de placa sandwich.
- 4 clasificaciones de presión.
- 4 elementos de ajuste:
  - botón giratorio,
  - hexágono y capuchón protector,
  - botón giratorio bloqueable con escala,
  - botón giratorio con escala.
- Reducción de presión en los puertos A, B o P.
- Válvula de retención, opcional.
- Patrón de conexiones según DIN 24340, forma A, ISO 4401 y CETOP-RP 121H



Tabla 1

<b>Presión de fluido</b>		Aceite mineral (para sello NBR) o éster de fosfato (para sello FPM)
<b>Presión de fluido - rango de temperatura</b>	°C	-30 a +80
<b>Rango de viscosidad</b>	mm <sup>2</sup> /s	10 a 800
<b>Grado de contaminación del fluido</b>	µm	Se recomienda un filtro con una tasa de retención mínima de $\beta_{10} \geq 75$
<b>Presión máx. de funcionamiento (entrada)</b>	Bar	hasta 315
<b>Presión secundaria (salida)</b>	Bar	hasta 25, hasta 75, hasta 150, hasta 210
<b>Puerto de contrapresión</b>	Bar	hasta 160
<b>Caudal máx.</b>	L/min	80
<b>Peso</b>	kg	aprox. 2,8

### Simbología



① = lado de la válvula

② = lado de la placa base

**Código para ordenar**

Z	DR	10	D		-50	B	/	Y		*
---	----	----	---	--	-----	---	---	---	--	---

- Z =** Diseño de placa sandwich:
- DR =** Válvula de reducción de presión:
- 10 =** Tamaño 10
- D =** Operada directa
- A =** Reducción de presión en el puerto A
- B =** Reducción de presión en el puerto B (Aceite piloto del puerto B)
- P =** Reducción de presión en el puerto P
  
- Elemento de ajuste:**
- 1 =** Botón giratorio
- 2 =** Tornillo de cabeza hexagonal con capuchón protector
- 3 =** Botón giratorio bloqueable con escala
- 7 =** Botón giratorio con escala
  
- 40 =** Serie 40 a 49 (40 a 49 = dimensiones de instalación y conexión sin cambios)

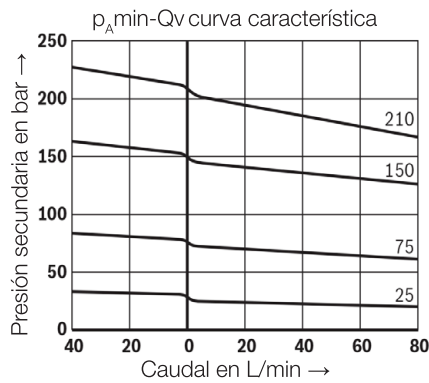
**Otros datos en texto complementario**

- Sin código =** aceites minerales
- V =** éster de fosfato
  
- Sin código =** con válvula de retención (solo posible para reducción de presión en la conexión A)
- M =** sin válvula de retención
- Y =** Alimentación de aceite piloto interna, drenaje externo
  
- 25 =** máx. presión secundaria 2.5 MPa
- 75 =** máx. presión secundaria 7.5 MPa
- 150 =** máx. presión secundaria 15 MPa
- 210 =** máx. presión secundaria 21 MPa
  
- B =** Tecnología de Beijing Huade Hydraulic

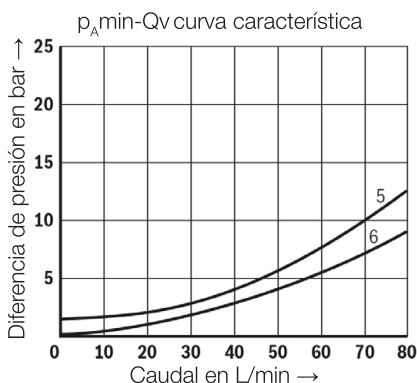
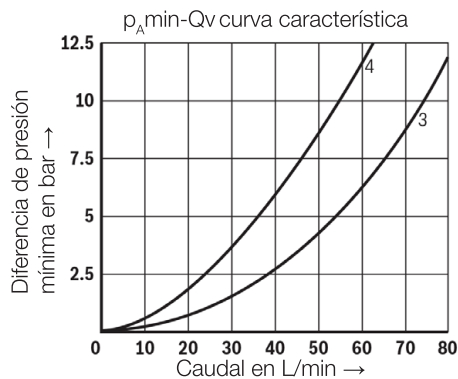
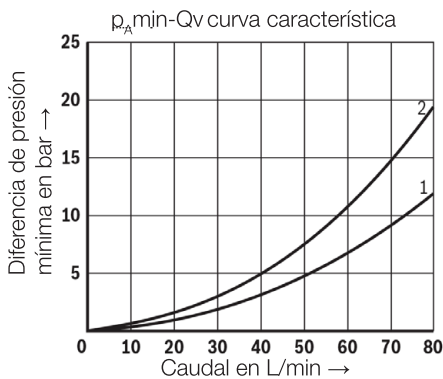
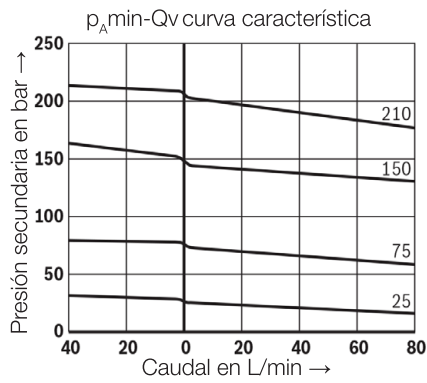
**Curvas características**

(medida en  $v = 41 \text{ mm}^2/\text{s}$  y  $t = 50^\circ\text{C}$ )

**ZDR10DA...-50B/**

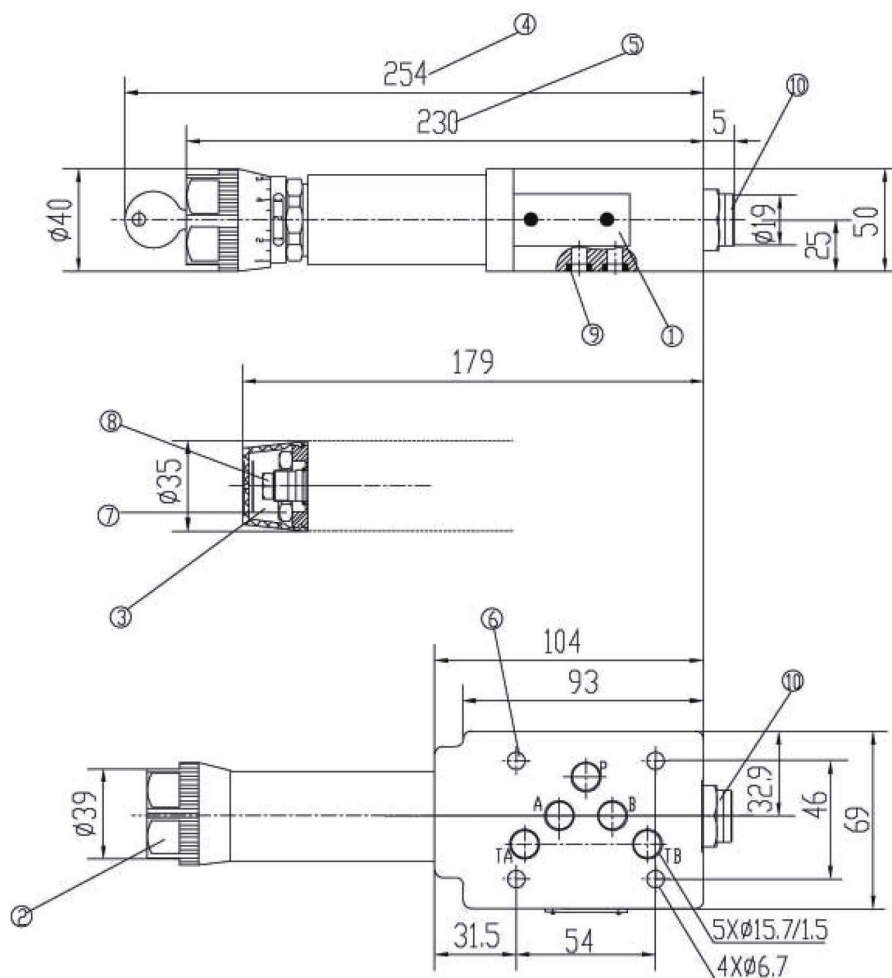


**ZDR10DP...-50B/ y ZDR10DB...-50B/**



- 1** A⊙ a A⊙.
- 2** A⊙ a TB tercer vía.
- 3** A⊙ hasta A⊙ (flujo a través de la válvula de retención).
- 4** A⊙ hasta A⊙ (flujo a través de la válvula de retención y apertura total).
- 5** P⊙ hasta TB.
- 6** P⊙ hasta TB tercer vía.

## Dimensiones



- 1 Placa de nombre
- 2 Ajuste 1
- 3 Ajuste 2
- 4 Ajuste 3
- 5 Ajuste 7
- 6 Orificios para tornillos de fijación de la válvula
- 7 Contratuerca 24 A/F
- 8 Hexágono 10A/F
- 9 O-ring 12X2 aplicar al orificio de aceite A2, B2, P2, T2(Y)
- 10 Conexión del manómetro G1/4"; profundidad 12, hexágono interno 6A/F