

# Válvula direccional de cambio automático, CETOP

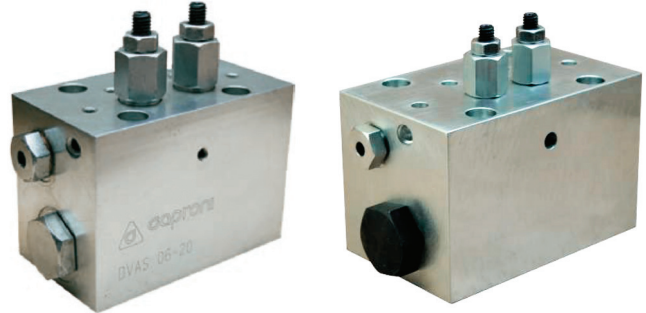
## TN6 / TN10

### Características:

- Válvulas de control direccional de 4/2 vías con funcionamiento de piloto hidráulico
- Con accionamiento de conmutación inicial
- Fiabilidad y larga vida útil
- Superficie de montaje CETOP 3 o 5

### Funcionamiento

El flujo invierte automáticamente la dirección de P-A a P-B cuando se alcanza el valor de ajuste de las válvulas de alivio de presión.



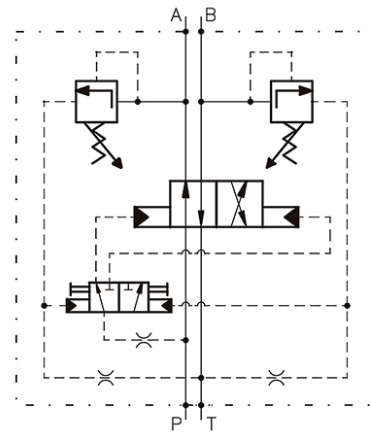
TN6

TN10

### Tabla 1 - Especificaciones técnicas

General		TN6	TN10
Datos	Unidad	Valor / Alcance	
Posición de instalación		Preferiblemente horizontal	
Temperatura ambiente máx.	°C	-20...+50	-20...+50
Peso	kg	1,400	2,400
<b>Hidráulico</b>			
Presión máxima	Bar	21	21
Caudal máximo	Lpm	30	80
Caudal mínimo	Lpm	4	4
Fluido hidráulico - aceite mineral			
-Viscosidad	mm <sup>2</sup> /s	10...800	10...800
-Grado de filtración	mm	0.025	0.025
-Temperatura	°C	-20...80	-20...80

### Simbología



### Código para ordenar

DVAS [ ] - 20 [ ] ...

Válvula de cambio automático

Tamaño 06= CETOP3  
10= CETOP5

Rango de regulación de la presión:  
Sin código= 50 a 200 Bar  
V1= 0 a 10 Bar

20= Dirección del flujo

### Curvas características ( $\Delta p/Q$ )

