

Válvulas direccionales

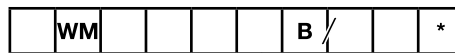
TN 6/10 - Accionamiento mecánico

Características:

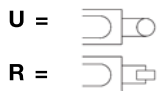
- Válvula distribuidora de corredera con mando directo.
- Posición de las conexiones según DIN 24340 forma A según ISO 4401 y CETOP-RP121H. Placas de fijación.
- Elementos de accionamiento: Rodillo, Palanca manual.



Código para ordenar

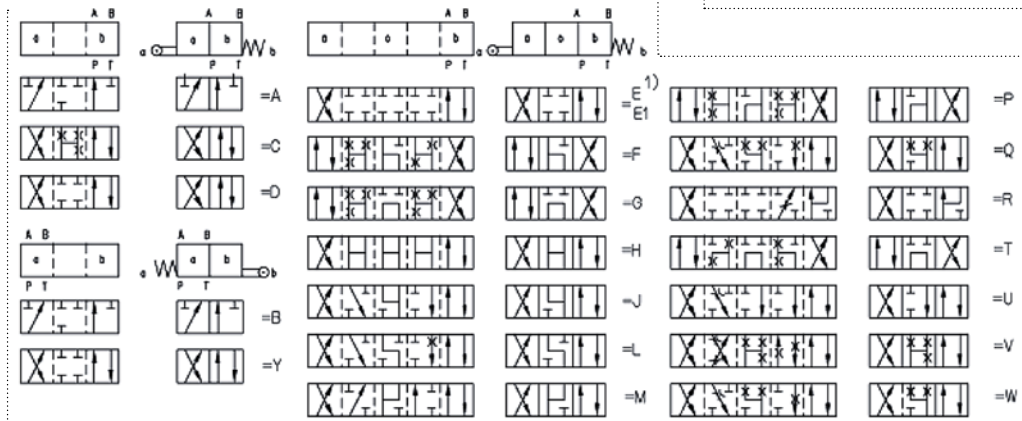


3 = Vías
4 = Vías



Tamaño nominal
6= TN 6
10= TN 10

Simbología



1) Símbolo E1: P a A y B con preapertura

Advertencia: considere la intensificación de la presión con cilindros de vástago único

Otros datos en texto complementario

Sin desig. = aceites minerales
V = éster de fosfato

Sin desig. = Sin chicler
B08 = Chicler ø 0.8 mm
B10 = Chicler ø 1.0 mm
B12 = Chicler ø 1.2 mm

B= Tecnología de Beijing Huade Hydraulic

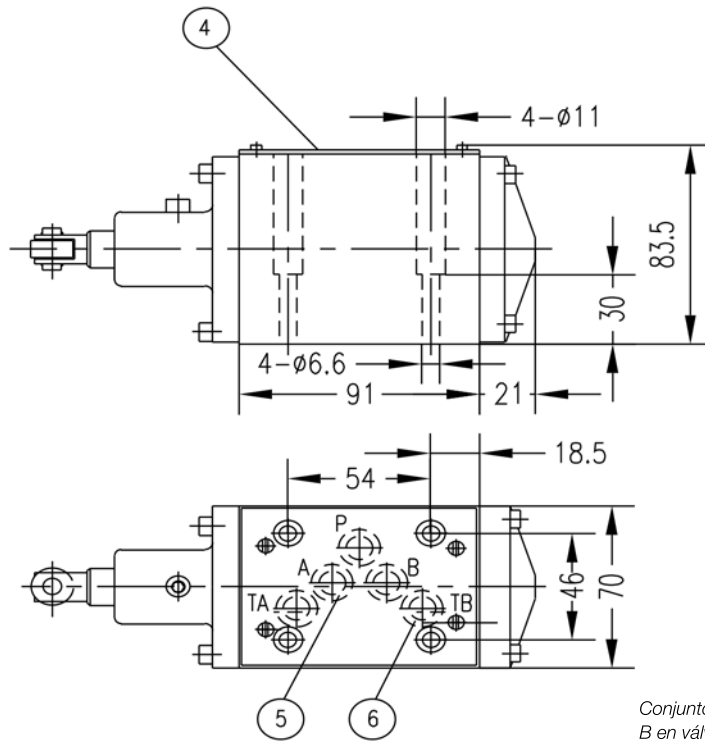
50 = Serie 50 a 59 (50 a 59: instalación sin cambios y dimensiones de conexión) *(para tamaño 6)*

30 = Serie 30 a 39 (30 a 39: instalación sin cambios y dimensiones de conexión) ** para tamaño 10*

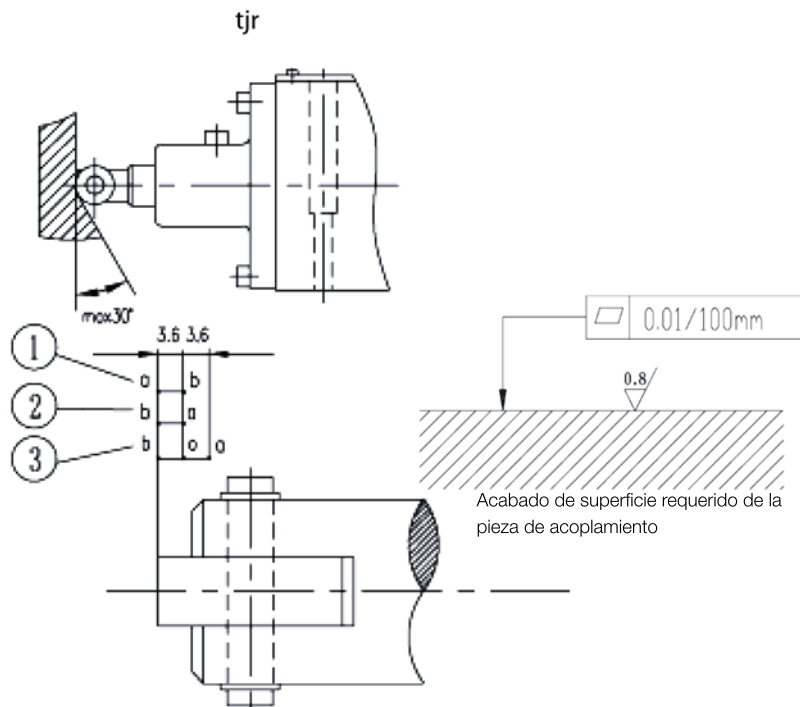
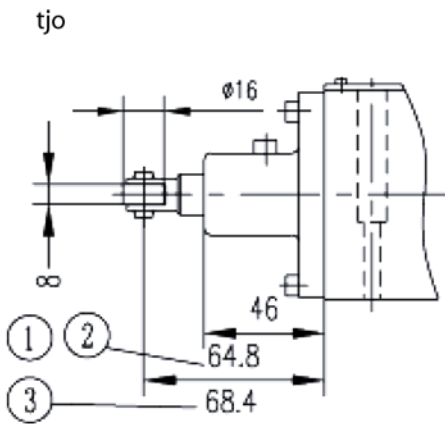
Tamaño		6	10
Conectores operativos A, B, P Puerto de presión T	(Bar)	hasta 60	hasta 315
En los símbolos A y B, el puerto T debe usarse como conexión de drenaje si la presión de funcionamiento está por encima de la presión permitida en el puerto T	(Bar)	hasta 60	hasta 160
Caudal máx.	(L/min)	hasta 60	hasta 120
Sección transversal de flujo (posición de control 0)			para símbolo Q, 6% de la sección nominal para símbolo W, 3% de la sección nominal
Fluido a presión		aceites minerales o éster de fosfato	
Rango de temperatura del fluido a presión	(°C)	- 30 hasta + 80	
Rango de viscosidad	(mm ² /s)	2.8 hasta 500	
Peso	(kg)	aprox.1.4	
Fuerza de funcionamiento en la palanca del rodillo	(N)	a presión cero del tanque	aprox.3.3
		100 hasta 121	válvula de dos posiciones
		184 hasta 205	válvula de tres posiciones
			70 hasta 140
			70 hasta 175

TN 10

$$tj_r = \frac{0}{NM}$$



Conjuntos de palanca de rodillo junto al extremo B en válvulas de 2 posiciones de los carretes B.Y



Subplacas

- G66/01 (G3/8"); G66/02 (M18X1.5)
- G67/01 (G1/2"); G67/02 (M22X1.5)
- G534/01 (G3/4"); G534/02 (M27X2)

- 1 Válvula de dos posiciones B Y
- 2 Válvula de dos posiciones A C D
- 3 Válvula de tres posiciones
- 4 placa de identificación
- 5 O-ring 12X2 para puertos A B P y T
- 6 El puerto auxiliar T se puede conectar con ZDR10D ... en condiciones especiales