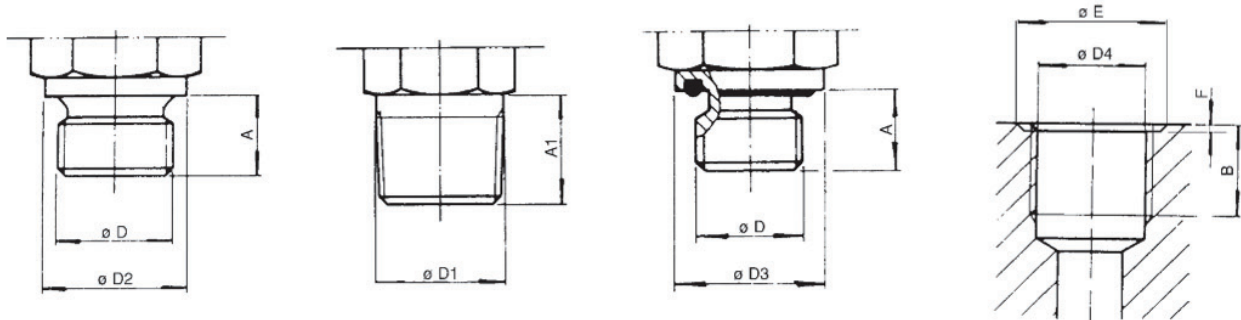


Rosca BSP

Norma ISO 228



BSP paralela	BSPT cónica	BSP con O-ring	Hilos p/pulg	A	A1	B	D	D1	D2	D3	D4	E	F
1/8 BSP	1/8 BSPT	1/8 BSP	28	8	10	10	9,6	10,1	14	18	8,8	17	0,5 min
1/4 BSP	1/4 BSPT	1/4 BSP	19	12	14,2	13	13	13,7	18	22	11,8	22	
3/8 BSP	3/8 BSPT	3/8 BSP	19	12	14,2	15	16,5	17,2	22	24,2	15,3	24	
1/2 BSP	1/2 BSPT	1/2 BSP	14	14	19	16	20,8	21,6	26	30	19	31	
3/4 BSP	3/4 BSPT	3/4 BSP	14	16	19	17	26,3	27	32	40	24,5	35	
1 BSP	1 BSPT	1 BSP	11	18	24	20	33	34,1	39	46	30,7	43	
1.1/4 BSP	1.1/4 BSPT	1.1/4 BSP	11	20	25	22	41,8	42,7	49	54	39,6	53	
1.1/2 BSP	1.1/2 BSPT	1.1/2 BSP	11	22	25,5	22	47,7	48,6	55	60	45,4	60	
2 BSP	2 BSPT	-	11	24	26	24	59,5	60,0	68	-	57,2	-	-
2.1/2 BSP	2.1/2 BSPT	-	11	26	38,5	26	75	75,5	87	-	72,7	-	-
3 BSP	3 BSPT	-	11	28	40	28	87,7	89	103	-	85,5	-	-