

Soportes con rodamientos autocentrantes



Construcción:

Los soportes con rodamientos autocentrantes Asahi Seiko de Japón, es una combinación de un rodamiento radial de bolas, sello y un soporte de acero fundido de alto grado o de acero prensado, que se suministra de varias formas.

La superficie exterior del rodamiento e interior del alojamiento son esféricas, para que el conjunto sea auto-alineable.

De acuerdo al tipo de soporte se utilizan los siguientes métodos para la instalación sobre el eje:

- Se fija el anillo interior al eje, en dos lugares utilizando los tornillos de fijación.
- El anillo interior tiene el agujero cónico y se ajusta al eje por medio de un manguito.
- En el sistema de anillo excéntrico, el anillo se fija al eje a través de ranuras excéntricas provistas a los lados del anillo interior y también en el anillo excéntrico.

Montaje:

Los soportes con rodamientos autocentrantes Asahi Seiko es un conjunto integrado de un rodamiento y un alojamiento.

Como el rodamiento al fabricarse, es prelubricado con la cantidad de grasa de alto grado a base de litio o en la serie alimenticia con grasa Mobil FM 102 con homologación USDA-H1, puede ser montado sobre el eje tal como está.

Los rodamientos Asahi Seiko son de alta calidad y vida útil comprobado en industrias madereras, papeleras, siderúrgicas y mineras.

Los soportes están provistos de alemites para poderlos reengrasar.

Asahi Seiko fabrica todo tipos de soportes con rodamientos, en distintas Series:

- Serie liviana 200 de 12 a 90 mm. de eje.
- Serie mediana X de 25 a 100 mm. de eje.
- Serie pesada 300 de 25 a 140 mm. de eje

Los rodamientos autocentrantes Asahi Seiko se fabrican de distintas formas:

- con tornillo de fijación,
- con anillo de fijación,
- con manguito de fijación.

Conjuntos especiales:

Serie PLASTIC

(Conjuntos de políester con fibra de vidrio)

Se utilizan para la industria alimenticia, packaging, maquinarias textiles, aparatos para la industria química, resistente al agua y anticorrosivos.

Estos conjuntos habitualmente vienen con rodamientos autocentrantes de acero inoxidable con grasa alimenticia o rodamientos cincados con grasa alimenticia, aprobados por la FDA de USA.

En esta serie los conjuntos que se fabrican son los siguientes:

- MUCA 200 soporte de pie con rodamientos en acero inoxidable de 12 a 40 mm. de eje.
- MUCB 200 soporte de brida cuadrada con rodamientos en acero inoxidable de 12 a 40 mm. de eje.
- MUCD 200 soporte de brida ovalado con rodamientos en acero inoxidable de 12 a 40 mm. de eje.

Los soportes pueden venir con retén para los soportes de brida cuadrada y ovalada con tapa ciega o pasante de protección del rodamiento.

Serie ACERO INOXIDABLE:

(Soporte de acero inoxidable con rodamiento)

Estos conjuntos vienen de distintas formas:

- MUCP 200 de 12 a 50 mm. Soporte de pie con rodamiento en acero inoxidable.
- MUCF 200 de 12 a 50 mm. Soporte de brida cuadrada con rodamiento en acero inoxidable.
- MUFL 200 de 12 a 50 mm. Soporte de brida ovalada con rodamiento en acero inoxidable.
- MUFC 200 de 25 a 40 mm. Soporte de brida redonda con rodamiento en acero inoxidable.
- MUT 200 de 12 a 50 mm. Soporte tensor con rodamiento en acero inoxidable.
- MUCPA 200 de 12 a 30 mm. Soporte de pie angosto con rodamiento en acero inoxidable.

Estos conjuntos se pueden pedir con reten, tapa ciega y pasante de acero inoxidable.

Conjuntos Asahi Seiko:

Estos conjuntos de acero inoxidable fueron concebidos en primer lugar en aplicaciones en las que la humedad o el ambiente agresivo puedan afectar fuertemente la vida útil de los soportes con rodamientos convencionales.

Los soportes con rodamientos de acero inoxidable Asahi Seiko son especialmente apropiados por ejemplo: para máquinas e instalaciones de la industria alimenticia, la industria farmacéutica y la industria química.

Pero también ofrecen una solución óptima allí donde es necesaria la limpieza frecuentemente con agua o productos químicos o cuando el soporte se utiliza en le exterior.

Serie SILVER / Serie SILVER de Acero Inoxidable

(Soportes con rodamientos)

Son conjuntos donde los soportes son de tamaño menor a la serie standar. Se fabrican de 8 a 40 mm. de eje, siendo los rodamientos de collar excéntrico (U-000) o de collar recto (K-000).

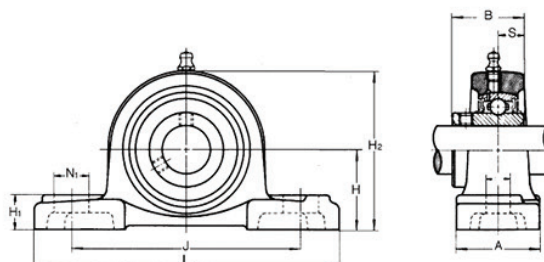
Los conjuntos que se fabrican son los siguientes:

- Soporte de pie con rodamiento autocentrantes con collar excéntrico. UP-000 de 8 a 30 mm. También puede venir en acero inoxidable con grasa alimenticia MUP-000 de 10 a 30 mm.
- Soporte de brida ovalada con collar excéntrico. UFL-000 de 8 a 35 mm. idem al anterior.
- Soporte de pie con rodamiento autocentrante recto KP-000 idem al anterior.
- Soporte de brida ovalado con rodamiento autocentrante recto KFL-000 idem al anterior.

Los rodamientos autocentrantes de acero inoxidable también están lubricados con grasa con grasa alimenticia aprobada por la FDA de USA.

Soporte de pie

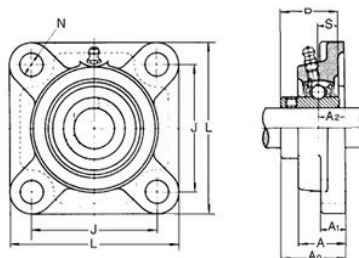
MUCP200 Inoxidable de 12 a 50 mm.
 MUCA 200 Plastic serie de 12 a 40 mm.



ø eje mm	Modelo	Dimensiones										Tamaño perno mm	Capacidad básica de carga (KN)			Alojamiento N°	Peso kg
		H	L	J	A	N	N ₁	H ₁	H ₂	B	S		N°	Dinámica C _R	Estática Cor		
12	UCP 201	30.2	127	95	38	13	19	15	62	31	12.7	M10	UC 201	12.8	6.6	P 203	0.65
15	UCP 202	30.2	127	95	38	13	19	15	62	31	12.7	M10	UC 202	12.8	6.6	P 203	0.63
17	UCP 203	30.2	127	95	38	13	19	15	62	31	12.7	M10	UC 203	12.8	6.6	P 203	0.62
20	UCP 204	33.3	127	95	38	13	19	15	65	31	12.7	M10	UC 204	12.8	6.6	P 204	0.65
25	UCP 205	36.5	140	105	38	13	16	16	70	34.1	14.3	M10	UC 205	14.0	7.9	P 205	0.79
30	UCP 206	42.9	165	121	48	17	21	18	83	38.1	15.9	M14	UC 206	19.6	11.3	P 206	1.3
35	UCP 207	47.6	167	127	48	17	21	19	94	42.9	17.5	M14	UC 207	25.9	15.4	P 207	1.6
40	UCP 208	49.2	184	137	54	17	25	19	100	49.2	19	M14	UC 208	29.3	17.9	P 208	1.9
45	UCP 209	54	190	146	54	17	22	20	108	49.2	19	M14	UC 209	33.0	20.5	P 209	2.2
50	UCP 210	57.2	206	159	60	20	25	22	114	51.6	19	M16	UC 210	35.5	23.2	P 210	2.6
55	UCP 211	63.5	219	171	60	20	25	22	126	55.6	22.2	M16	UC 211	43.0	29.4	P 211	3.3
60	UCP 212	69.8	241	184	70	20	25	25	138	65.1	25.4	M16	UC 212	52.5	36.1	P 212	4.7
65	UCP 213	76.2	265	203	70	25	29	27	150	65.1	25.4	M20	UC 213	57.5	40.0	P 213	5.6
70	UCP 214	79.4	266	210	72	25	31	27	156	74.6	30.2	M20	UC 214	62.0	44.0	P 214	7.3
75	UCP 215	82.6	275	217	74	25	31	28	163	77.8	33.3	M20	UC 215	66.0	48.2	P 215	7.9
80	UCP 216	88.9	292	232	78	25	31	30	175	82.6	33.3	M20	UC 216	72.5	53.0	P 216	10.0
85	UCP 217	95.2	310	247	83	25	31	32	187	85.7	34.1	M20	UC 217	83.5	61.8	P 217	12.2
90	UCP 218	101.6	327	262	88	27	33	34	200	96	39.7	M22	UC 218	95.5	71.4	P 218	14.7

Soporte de brida cuadrada

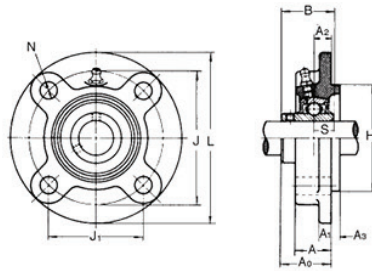
MUCF 200 Inoxidable de 12 a 50 mm.
 MUCB 200 Plastic serie de 12 a 40 mm.



ø eje mm	Modelo	Dimensiones										Tamaño perno mm	Capacidad básica de carga (KN)			Alojamiento N°	Peso kg
		H	L	J	A	N	N ₁	H ₁	H ₂	B	N°		Dinámica C _R	Estática Cor			
12	UCF 201	86	64	15	12	25.5	12	33.3	31	12.7	M10	UC 201	12.8	6.6	F 203	0.63	
15	UCF 202	86	64	15	12	25.5	12	33.3	31	12.7	M10	UC 202	12.8	6.6	F 203	0.61	
17	UCF 203	86	64	15	12	25.5	12	33.3	31	12.7	M10	UC 203	12.8	6.6	F 203	0.60	
20	UCF 204	86	64	15	12	25.5	12	33.3	31	12.7	M10	UC 204	12.8	6.6	F 204	0.58	
25	UCF 205	95	70	16	14	27	12	35.7	34.1	14.3	M10	UC 205	14.0	7.9	F 205	0.72	
30	UCF 206	108	83	18	14	31	12	40.2	38.1	15.9	M10	UC 206	19.6	11.3	F 206	1	
35	UCF 207	117	92	19	16	34	14	44.4	42.9	17.5	M12	UC 207	25.9	15.4	F 207	1.4	
40	UCF 208	130	102	21	16	36	16	51.2	49.2	19	M14	UC 208	29.3	17.9	F 208	1.8	
45	UCF 209	137	105	22	18	38	16	52.2	49.2	19	M14	UC 209	33.0	20.5	F 209	2.1	
50	UCF 210	143	111	22	18	40	16	54.6	51.6	19	M14	UC 210	35.5	23.2	F 210	2.4	
55	UCF 211	162	130	25	20	43	19	58.4	55.6	22.2	M16	UC 211	43.0	29.4	F 211	3.4	
60	UCF 212	175	143	29	20	48	19	68.7	65.1	25.4	M16	UC 212	52.5	36.1	F 212	4	
65	UCF 213	187	149	30	20	50	19	69.7	65.1	25.4	M16	UC 213	57.5	40.0	F 213	5	
70	UCF 214	193	152	31	24	54	19	75.4	74.6	30.2	M16	UC 214	62.0	44.0	F 214	5.6	
75	UCF 215	200	159	34	24	56	19	78.5	77.8	33.3	M16	UC 215	66.0	48.2	F 215	6	
80	UCF 216	208	165	34	24	58	23	83.3	82.6	33.3	M20	UC 216	72.5	53.0	F 216	7.5	
85	UCF 217	220	175	36	26	63	23	87.6	85.7	34.1	M20	UC 217	83.5	61.8	F 217	8.8	
90	UCF 218	235	187	40	26	68	23	96.3	96	39.7	M20	UC 218	95.5	71.4	F 218	10.7	

Soporte de brida redondo

MUCFC 200 Inoxidable de 25 a 40 mm.

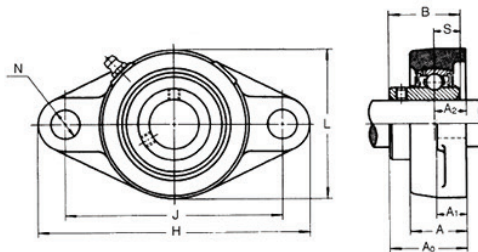


ø eje mm	Modelo	Dimensiones												Tamaño perno mm	Capacidad básica de carga (KN)			Alojamiento N°	Peso kg
		L	J	J ₁	A ₂	N	A ₃	A ₁	A	H ₃	A ₀	B	S		N°	Dinámica C _R	Estática Cor		
12	UCFC 201	100	78	55.1	10	12	5	7	20.5	62	28.3	31	12.7	M10	UC 201	12.8	6.6	FC 203	0.89
15	UCFC 202	100	78	55.1	10	12	5	7	20.5	62	28.3	31	12.7	M10	UC 202	12.8	6.6	FC 203	0.87
17	UCFC 203	100	78	55.1	10	12	5	7	20.5	62	28.3	31	12.7	M10	UC 203	12.8	6.6	FC 203	0.86
20	UCFC 204	100	78	55.1	10	12	5	7	20.5	62	28.3	31	12.7	M10	UC 204	12.8	6.6	FC 204	0.84
25	UCFC 205	115	90	63.6	10	12	6	7	21	70	29.7	34.1	14.3	M10	UC 205	14.0	7.9	FC 205	0.97
30	UCFC 206	125	100	70.7	10	12	8	8	23	80	32.2	38.1	15.9	M10	UC 206	19.6	11.3	FC 206	1.2
35	UCFC 207	135	110	77.8	11	14	8	9	26	90	36.4	42.9	17.5	M12	UC 207	25.9	15.4	FC 207	1.6
40	UCFC 208	145	120	84.8	11	14	10	9	26	100	41.2	49.2	19	M12	UC 208	29.3	17.9	FC 208	1.9
45	UCFC 209	160	132	93.3	10	16	12	14	26	105	40.2	49.2	19	M14	UC 209	33.0	20.5	FC 209	2.4
50	UCFC 210	165	138	97.6	10	16	12	14	28	110	42.6	51.6	19	M14	UC 210	35.5	23.2	FC 210	2.7
55	UCFC 211	185	150	106.1	13	19	12	15	31	125	46.4	55.6	22.2	M16	UC 211	43.0	29.4	FC 211	3.9
60	UCFC 212	195	160	113.1	17	19	12	15	36	135	56.7	65.1	25.4	M16	UC 212	52.5	36.1	FC 212	4.6
65	UCFC 213	205	170	120.2	16	19	14	15	36	145	55.7	65.1	25.4	M16	UC 213	57.5	40.0	FC 213	5.1
70	UCFC 214	215	177	125.1	17	19	14	18	40	150	61.4	74.6	30.2	M16	UC 214	62.0	44.0	FC 214	6.4
75	UCFC 215	220	184	130.1	18	19	16	18	40	160	62.5	77.8	33.3	M16	UC 215	66.0	48.2	FC 215	6.9
80	UCFC 216	240	200	141.4	18	23	16	18	42	170	67.3	82.6	33.3	M20	UC 216	72.5	53.0	FC 216	8.6
85	UCFC 217	250	208	147.1	18	23	18	20	45	180	69.6	85.7	34.1	M20	UC 217	83.5	61.8	FC 217	9.8
90	UCFC 218	265	220	155.5	22	23	18	20	50	190	78.3	96	39.7	M20	UC 218	95.5	71.4	FC 218	12.2

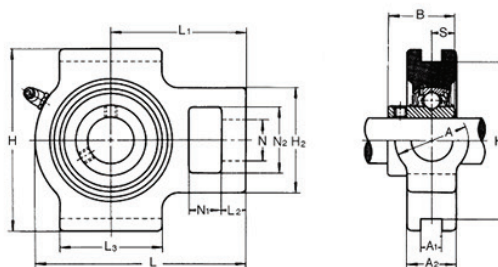
Soporte de brida ovalada

MUCFL 200 Inoxidable de 12 a 50 mm.

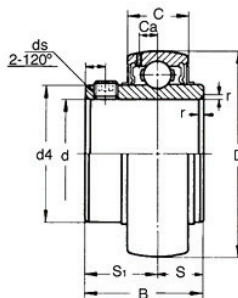
MUCB 200 Inoxidable de 12 a 40 mm.



ø eje mm	Modelo	Dimensiones										Tamaño perno mm	Capacidad básica de carga (KN)			Alojamiento N°	Peso kg
		H	J	A ₂	A ₁	A	N	L	A ₀	B	S		N°	Dinámica C _R	Estática Cor		
12	UCFL 201	113	90	15	12	25.5	12	60	33.3	31	12.7	M10	UC 201	12.8	6.6	FL 203	0.47
15	UCFL 202	113	90	15	12	25.5	12	60	33.3	31	12.7	M10	UC 202	12.8	6.6	FL 203	0.45
17	UCFL 203	113	90	15	12	25.5	12	60	33.3	31	12.7	M10	UC 203	12.8	6.6	FL 203	0.44
20	UCFL 204	113	90	15	12	25.5	12	60	33.3	31	12.7	M10	UC 204	12.8	6.6	FL 204	0.42
25	UCFL 205	130	99	16	14	27	16	68	35.7	34.1	14.3	M14	UC 205	14.0	7.9	FL 205	0.59
30	UCFL 206	148	117	18	14	31	16	80	40.2	38.1	15.9	M14	UC 206	19.6	11.3	FL 206	0.9
35	UCFL 207	161	130	19	16	34	16	90	44.4	42.9	17.5	M14	UC 207	25.9	15.4	FL 207	1.2
40	UCFL 208	175	144	21	16	36	16	100	51.2	49.2	19	M14	UC 208	29.3	17.9	FL 208	1.5
45	UCFL 209	188	148	22	18	38	19	108	52.2	49.2	19	M16	UC 209	33.0	20.5	FL 209	1.9
50	UCFL 210	197	157	22	18	40	19	115	54.6	51.6	19	M16	UC 210	35.5	23.2	FL 210	2.2
55	UCFL 211	224	184	25	20	43	19	130	58.4	55.6	22.2	M16	UC 211	43.0	29.4	FL 211	3.2
60	UCFL 212	250	202	29	20	48	23	140	68.7	65.1	25.4	M20	UC 212	52.5	36.1	FL 212	4.1
65	UCFL 213	258	210	30	24	50	23	155	69.7	65.1	25.4	M20	UC 213	57.5	40.0	FL 213	5.1
70	UCFL 214	265	216	31	24	54	23	160	75.4	74.6	30.2	M20	UC 214	62.0	44.0	FL 214	6.0
75	UCFL 215	275	225	34	24	56	23	165	78.5	77.8	33.3	M20	UC 215	66.0	48.2	FL 215	6.5
80	UCFL 216	290	233	34	24	58	25	180	83.3	82.6	33.3	M22	UC 216	72.5	53.0	FL 216	8.0
85	UCFL 217	305	248	36	26	63	25	190	87.6	85.7	34.1	M22	UC 217	83.5	61.8	FL 217	9.5
90	UCFL 218	320	265	40	26	68	25	205	96.3	96	39.7	M22	UC 218	95.5	71.4	FL 218	11.9

Soporte de brida ovalada
MUCT 200 Inoxidable de 12 a 50 mm.


ø eje mm	Modelo	Dimensiones															Capacidad básica de carga (KN)			Alojamiento N°	Peso kg
		N ₁	L ₂	H ₂	N ₂	N	L ₃	A ₁	H ₁	H	L	A	A ₂	L ₁	B	S	N°	Dinámica C _R	Estática Cor		
12	UCT 201	16	10	51	32	19	51	12	76	89	94	32	21	61	31	12.7	UC 201	12.8	6.6	T 203	0.79
15	UCT 202	16	10	51	32	19	51	12	76	89	94	32	21	61	31	12.7	UC 202	12.8	6.6	T 203	0.77
17	UCT 203	16	10	51	32	19	51	12	76	89	94	32	21	61	31	12.7	UC 203	12.8	6.6	T 203	0.76
20	UCT 204	16	10	51	32	19	51	12	76	89	94	32	21	61	31	12.7	UC 204	12.8	6.6	T 204	0.74
25	UCT 205	16	10	51	32	19	51	12	76	89	97	32	24	62	34.1	14.3	UC 205	14.0	7.9	T 205	0.82
30	UCT 206	16	10	56	37	22	57	12	89	102	113	37	28	70	38.11	5.9	UC 206	19.6	11.3	T 206	1.3
35	UCT 207	16	13	64	37	22	64	12	89	102	129	37	30	78	42.9	17.5	UC 207	25.9	15.4	T 207	1.6
40	UCT 208	19	16	83	49	29	83	16	102	114	144	49	33	88	49.2	19	UC 208	29.3	17.9	T 208	2.4
45	UCT 209	19	16	83	49	29	83	16	102	117	144	49	35	87	49.2	19	UC 209	33.0	20.5	T 209	2.4
50	UCT 210	19	16	83	49	29	86	16	102	117	149	49	37	90	51.6	19	UC 210	35.5	23.2	T 210	2.5
55	UCT 211	25	19	102	64	35	95	22	130	146	171	64	38	106	55.6	22.2	UC 211	43.0	29.4	T 211	4.0
60	UCT 212	32	19	102	64	35	102	22	130	146	194	64	42	119	65.1	25.4	UC 212	52.5	36.1	T 212	5.1
65	UCT 213	32	21	111	70	41	121	26	151	167	224	70	44	137	65.1	25.4	UC 213	57.5	40.0	T 213	7.0
70	UCT 214	32	21	111	70	41	121	26	151	167	224	70	46	137	74.6	31.2	UC 214	62.0	44.0	T 214	7.1
75	UCT 215	32	21	111	70	41	121	26	151	167	232	70	48	140	77.8	33.3	UC 215	66.0	48.2	T 215	7.5
80	UCT 216	32	21	111	70	41	121	26	165	184	235	70	51	140	82.6	33.3	UC 216	72.5	53.0	T 216	8.5
85	UCT 217	38	29	124	73	48	157	30	173	198	260	73	54	162	85.7	34.1	UC 217	83.5	61.8	T 217	11.2

MUC 200 Inoxidable de 12 a 50 mm.


Modelo	Dimensiones											Capacidad básica de carga (KN)			Peso kg
	d	D	B	C	r	S	S ₁	G	ds	Ca	d ₄	Dinámica C _R	Estática Cor		
UC 201	12	47	31	17	1	12.7	18.3	4.5	M6x0.75	4.5	29	12.8	6.6	0.21	
UC 202	15	47	31	17	1	12.7	18.3	4.5	M6x0.75	4.5	29	12.8	6.6	0.19	
UC 203	17	47	31	17	1.5	12.7	18.3	4.5	M6x0.75	4.5	29	12.8	6.6	0.18	
UC 204	20	47	31	17	1	12.7	18.3	4.5	M6x0.75	4.5	29	12.8	6.6	0.16	
UC 205	25	52	34.1	17	1.5	14.3	19.8	5	M6x0.75	4.5	34	14.0	7.9	0.19	
UC 206	30	62	38.1	19	1.5	15.9	22.2	5	M6x0.75	5.1	40.5	19.6	11.3	0.31	
UC 207	35	72	42.9	20	2	17.5	25.4	6	M8x1	5.8	48	25.9	15.4	0.48	
UC 208	40	80	49.2	21	2	19	30.2	8	M8x1	6.2	53	29.3	17.9	0.62	
UC 209	45	85	49.2	22	2	19	30.2	8	M8x1	6.5	57.3	33.0	20.5	0.67	
UC 210	50	90	51.6	23	2	19	32.6	9	M10x1.25	6.5	63	35.5	23.2	0.78	
UC 211	55	100	55.6	24	2.5	22.2	33.4	9	M10x1.25	7.3	70	43.0	29.4	1.03	
UC 212	60	110	65.1	26	2.5	25.4	39.7	10	M10x1.25	7.7	77	52.5	36.1	1.45	
UC 213	65	120	65.1	27	2.5	25.4	39.7	10	M10x1.25	8.3	82.1	57.5	40.0	1.71	
UC 214	70	125	74.6	29	2.5	30.2	44.4	12	M12x1.5	8.7	87	62.0	44.0	2.06	
UC 215	75	130	77.8	30	2.5	33.3	44.5	14	M12x1.5	9.2	91.5	66.0	48.2	2.22	
UC 216	80	140	82.6	32	3	33.3	49.3	14	M12x1.5	9.6	98.5	72.5	53.0	2.82	
UC 217	85	150	85.7	34	3	34.1	51.6	14	M12x1.5	10.5	105	83.5	61.8	3.38	
UC 218	90	160	89	36	3	39.7	56.3	15	M12x1.5	11.1	111.5	95.5	71.4	4.34	