

Unidades especiales: Plataformas para accesibilidad

Características:

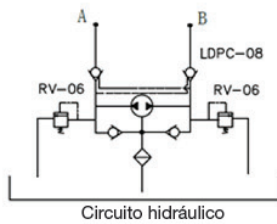
Tensión: 24VDC
 Potencia: 0,8 kW
 Bomba: 0,6 cc/rev
 Presión: 190 Bar
 Puertos: 1/4" BSP

Esta unidad fue diseñada para plataformas para accesibilidad pero puede ser utilizada para otras aplicaciones. Posee un motor eléctrico y bomba bidireccional para controlar el sentido del caudal, además de los elementos clásicos de toda minicentral (limitadoras, filtros, tanque, etc.)

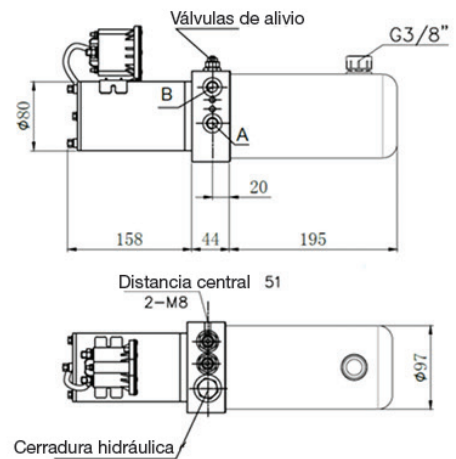


Para informaciones adicionales o desarrollos especiales, comuníquese con nuestro departamento técnico-comercial.

Simbología



Dimensiones



Código

H	U	5	0	4	5	-	4	4
---	---	---	---	---	---	---	---	---