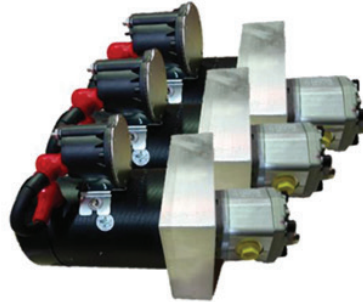


Unidades especiales: Motobomba 12/24 Vdc

Características:

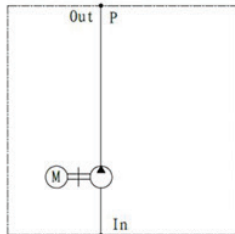
Modelo:	HU5045-12	HU5045-13
Tensión:	12VDC	24VDC
Potencia:	1.6 kW	2.2 kW
Bomba:	1.0 cc/rev	2.5 cc/rev
Presión:	160 Bar	160 Bar
Puertos:	1/4" BSP	1/4" BSP

Los conjuntos Motobombas son soluciones prácticas para sus aplicaciones hidromecánicas. Están compuestas de motor eléctrico de corriente continua, bomba de engranaje y el acoplamiento mecánico entre ambas unidades.

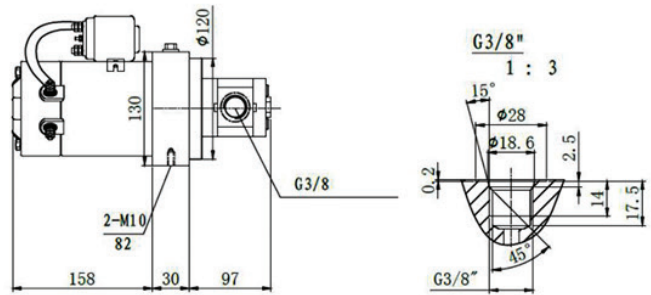


Para informaciones adicionales o desarrollos especiales, comuníquese con nuestro departamento técnico-comercial.

Simbología



Dimensiones



Código

H	U	5	0	4	5	-	1	2
---	---	---	---	---	---	---	---	---

(12Vdc)

H	U	5	0	4	5	-	1	3
---	---	---	---	---	---	---	---	---

(24Vdc)