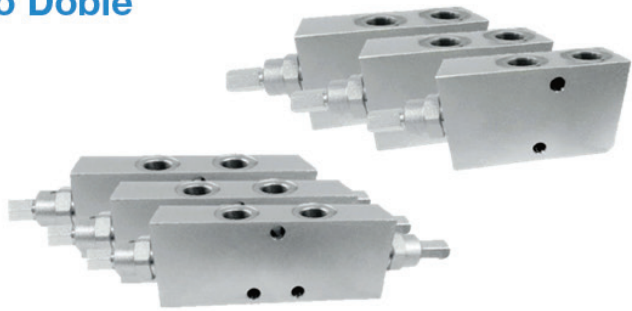


Válvula de contrabalanceo Simple o Doble

Línea económica

Tabla 1

Tamaño	3/8"	1/2"	3/4"	1"
Relación de pilotaje	1:4,5			
Caudal (lts/min)	20	50	80	100
Presión (Bar)	20~250 Bar			
Limpieza	El grado de limpieza recomendado para el aceite de acuerdo con la NAS1636 es la graduación 9. Esto sugiere que la filtración debe ser como mínimo de $\beta_{10} > 75$.			



Material: cuerpo aluminio

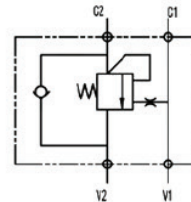


Simple

Tabla 1

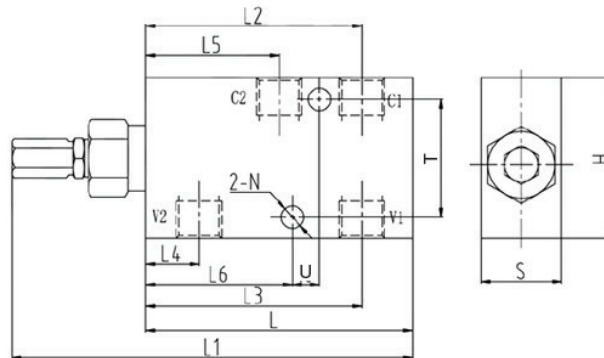
HF	Modelo	lpm	bar acero	Relación de área	V1-V2 C1-C2	L	L1	L2	L3	L4	L5	L6	N	H	S	T	U
						G 1/4	G 3/8	G 1/2	G 3/4	G1							
	VBCD-G1/4-SE A	20	350	4.5:1	G 1/4	110	150	90	90	20	50	55	Φ8.5	60	30	44	10
	VBCD-G3/8-SE A	40			G 3/8	110	150	91	91	20	50	55	Φ8.5	60	30	44	10
	VBCD-G1/2-SE A	60			G 1/2	110	150	91	91	20	50	57.5	Φ8.5	65	35	44	10
	VBCD-G3/4-SE A	100			G 3/4	130	181	105	105	24.5	52	78	Φ8.5	80	40	70	0
	VBCD-G1-SE A	100			G1	130	181	105	105	24.5	52	78	Φ10.5	90	50	70	0

Simbología



Dimensiones

G1/4", G3/8", G1/2"



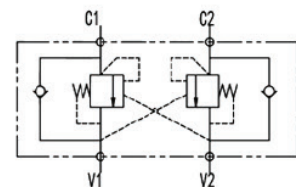
Nota:
Las dimensiones pertenecen a los modelos G1/4", G3/8" y G1/2" ya que los modelos G3/4" y G1" poseen valores diferentes en T y U.

Doble

Tabla 1

HF	Modelo	lpm	bar acero	Relación de área	V1-V2 C1-C2	L	L1	L2	L3	L4	L5	L6	H1	H	S
						G 1/4	G 3/8	G 1/2	G 3/4	G1					
	VBCD-G1/4-DE A	20	350	4.5:1	G 1/4	150	250	50	110	30	50	44	30	60	30
	VBCD-G3/8-DE A	40			G 3/8	150	250	50	110	30	50	44	30	60	30
	VBCD-G1/2-DE A	60			G 1/2	150	250	50	110	30	50	44	30	65	35
	VBCD-G3/4-DE A	130			G 3/4	155	250	58	106	44	48,5	64	45	90	50
	VBCD-G1-DE A	100			G1	155	250	58	106	44	48,5	64	45	90	50

Simbología



Dimensiones

