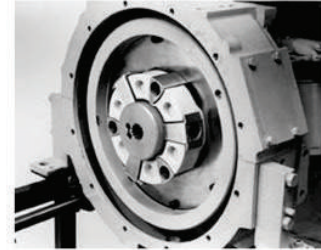
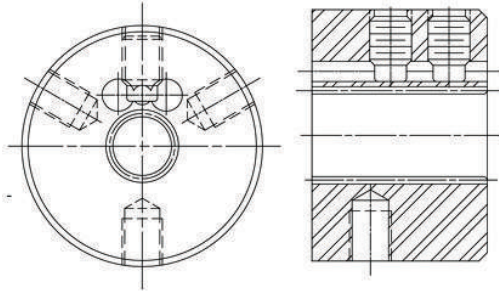


Acoplamiento BFK para motores Diesel

- › Se utiliza para la conexión del motor de combustión interna y la bomba hidráulica.
- › Estructura compacta, fácil de instalar y sin mantenimiento.
- › Los componentes altamente elásticos están hechos de material de goma que podrá absorber vibraciones y golpes.
- › Aislado, y no produce ruido durante el trabajo.
- › No genera fuerzas adversas durante la transmisión de torque.



C

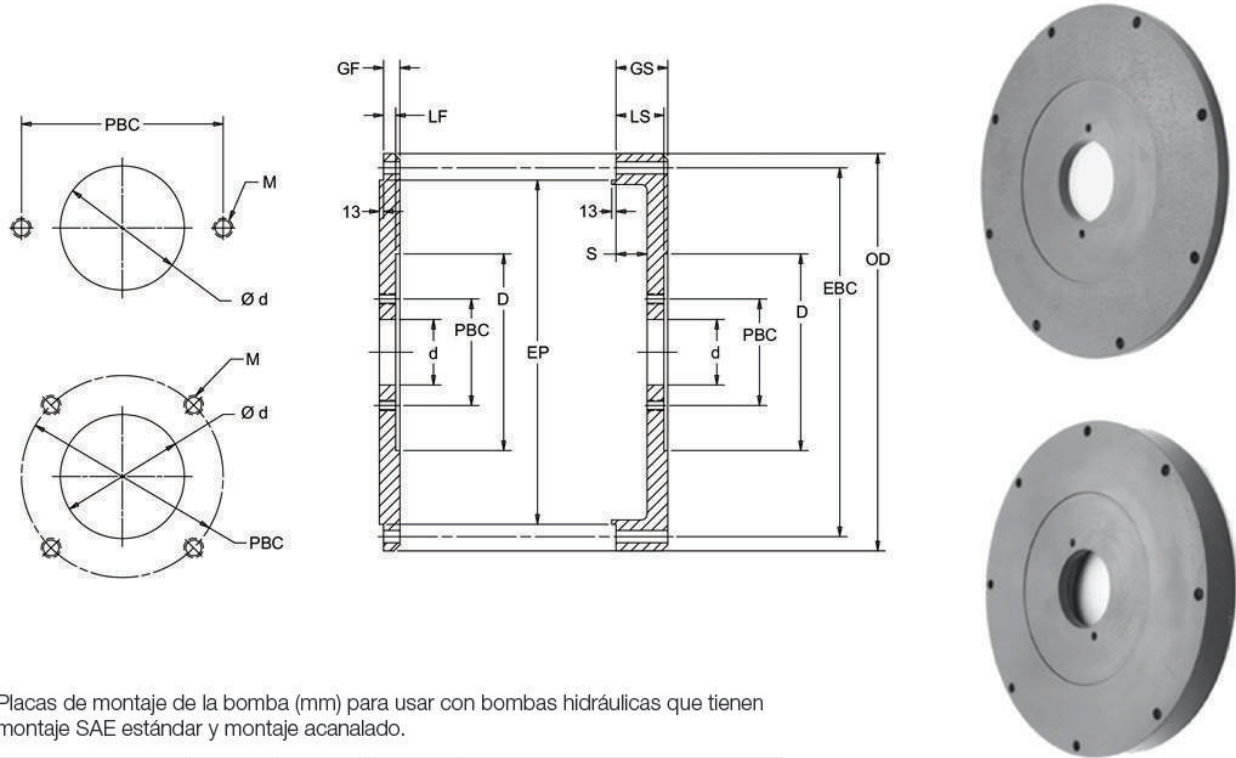
2

Características generales

Tamaño	Dimensiones (mm)													
	OD (min)	LTB(+2/-1)	ET	BC/ distribución angular	L1	BE(+3/-2)	HD	R	ER	C/E	F/ distribución angular	S	M1	M2
BFK25K(L=52)	175	45	46	140/3@120°	52	7	85	20	40	5/17.5	104/3@120°	27	3-M14x40	2-M16x20
BFK30K(L=60)	205	56	56	165/3@120°	60	7	100	25	46	5/5.0	125/3@120°	33	3-M16x50	2-M16x20
BFK30K(L=78)	205	71	56	165/3@120°	78	7	100	25	46	5/5.0	125/3@120°	33	3-M16x50	2-M16x20
BFK50K(L=60)	205	56	56	165/4@90°	60	7	100	25	46	5/5.0	125/4@90°	33	4-M16x50	2-M16x20
BFK50K(L=78)	205	71	56	165/4@90°	78	7	100	25	46	5/5.0	125/4@90°	33	4-M16x50	2-M16x20
BFK110K(L=60)	225	56	59	180/4@90°	60	7	100	25	46	5/10.0	145/4@90°	33	4-M18x60	2-M16x20
BFK110K(L=78)	225	71	59	180/4@90°	78	7	100	25	46	5/10.0	145/4@90°	33	4-M18x60	2-M16x20
BFK160K(L=73)	270	71	59	215/4@90°	73	8.5	125	25	48	8/16.0	165/4@90°	35	4-M20x50	2-M16x20
BFK240K(L=76)	330	73	65	260/4@90°	76	8.5	160	28	55	8/32.0	200/4@90°	38	4-M20x65	2-M16x20
*BFK250K(L=108)	340	100	85	280/4@90°	108	8.5	160	55	77	/	195/4@90°	35	/	/
*BFK400K(L=135)	370	125	105	300/4@90°	135	8.5	170	67	95	/	200/4@90°	35	/	/
BFK450K(l=90)	410	81	90	350/6@60°	90	10	250	23	45	8/16.0	296/4@90°	35	2-M20x25	2-M20x25
BFK550K(l=90)	450	81	90	360/6@60°	90	10	250	26	52	8/16.0	300/6@60°	39	2-M20x30	2-M20x30

Tamaño	Material	Torque nominal	Máx. torque	Velocidad de	Torque alternativo	Rigidez torsional	Rectificación de			Rango de
		Tkn	Tmax	rotación máx.	permitido		dinámica Nm/rad	desviaciones	temperatura	
		Nm	Nm	rpm	Nm		Axial	Radial	Angular	de trabajo
BFK25K	YHTREL	350	875	5000	125	120,000	±2	0.3	0.5	-40 °C--+120 °C
BFK30K	YHTREL	500	1400	4000	200	88,000	±3	0.5	1	-40 °C--+120 °C
BFK50K	YHTREL	800	2000	4000	300	262,000	±3	0.5	0.5	-40 °C--+120 °C
BFK110K	YHTREL	1200	2400	4000	700	400,000	±3	0.5	1	-40 °C--+120 °C
BFK160K	YHTREL	2000	4000	3600	1000	730,000	±3	0.5	0.5	-40 °C--+120 °C
BFK240K	YHTREL	2500	5000	3000	1200	510,000	±3	0.5	0.8	-40 °C--+120 °C
*BFK250K	HTR	3000	8750	3000	1250	/	±5	0.5	2	-40 °C--+120 °C
*BFK400K	HTR	5000	12500	2500	2000	/	±3	0.5	2	-40 °C--+120 °C
BFK450K	YHTREL	4000	8000	2500	1500	560,000	±3	0.5	1	-40 °C--+120 °C
BFK550K	YHTREL	5000	10000	2500	1750	580,000	±3	0.5	1	-40 °C--+120 °C

Placas de montaje de la bomba



Placas de montaje de la bomba (mm) para usar con bombas hidráulicas que tienen montaje SAE estándar y montaje acanalado.

Tamaño de la carcasa del volante (SAEJ617)	Diámetro centrado EP	Diámetro entre centro EBC	Diámetro externo OD	Placa		Placa espaciadora		
				GF	LF	GS	LS	S
1	511.2	530.2	552	22.4	19.1	67.1	65.5	48.0
						95.3	93.7	76.2
2	447.7	466.7	489	22.4	19.1	52.8	51.3	33.3
						58.7	57.2	42.7
3	409.6	428.6	451	12.7	11.2	26.4	24.9	11.2
4	362.0	381.0	403	12.7		44.2	42.7	28.2
						36.3	34.8	20.3
						11.2	19.6	18.0
5	314.3	333.4	356	12.7	11.2	49.0	47.5	33.0
6	266.7	285.8	308	12.7	11.2	40.1	38.6	

Anillos espaciadores

Los anillos espaciadores están disponibles para todos los tamaños de cubrevolantes SAE (1, 2, 3, 4, 5, 6). Estos anillos proporcionarán espacio adicional desde la carcasa del volante del motor y la placa de montaje de la bomba. En la mayoría de los casos, la placa de montaje estándar para la bomba proporcionará la distancia necesaria entre el volante y la bomba para el acoplamiento torsional apropiado. Al ordenar anillos espaciadores, simplemente especifique el tamaño del SAE y el grosor requerido, T.
Ejemplo: Anillo espaciador, SAE 3 / 12.7 (el grosor mínimo es de 12.7 mm, use incrementos de 3.175 mm).

Para mayor información consulte a nuestro departamento técnico.

