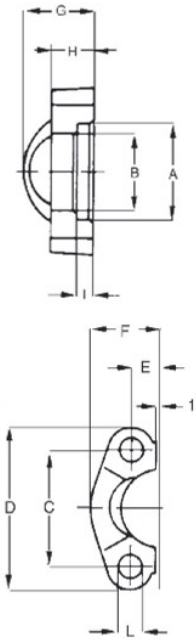


Medias bridas SAE

Material acero forjado, zincado. A pedido inoxidable.
AISI 316L



Presión Máxima Kg/cm ²	Medida SAE	Tipo	Dimensiones												Peso (Kg)	
			A	B	C	D	E	F	G	H	I	L	M (Tornillo)			
													Métrica	UNC		
3000																
345	1/2"	AFS301B	30,96	24,26	38,1	54	8,74	22,8	19	13	6,22	8,75	M 8x30	5/16"x1"1/4	0,12	
345	3/4"	AFS302B	38,89	32,13	47,63	65	11,13	25,9	22	14	6,22	10,75	M 10x35	3/8"x1"1/2	0,16	
345	1"	AFS303B	45,24	38,48	52,37	70	13,08	29,2	24	16	7,49	10,75	M 10x35	3/8"x1"1/2	0,22	
276	1 1/4"	AFS304B	51,59	43,69	58,72	79	15,09	36,3	22	14	7,49	12	M 10x35	7/16"x1"3/4	0,3	
207	1 1/2"	AFS305B	61,09	50,8	69,85	94	17,86	41,1	25	16	7,49	13,5	M 12x35	1/2"x1"3/4	0,43	
207	2"	AFS306B	72,24	62,74	77,77	102	21,44	48,2	26	16	9,02	13,5	M 12x35	1/2"x1"3/4	0,56	
172	2 1/2"	AFS307B	84,94	74,93	88,9	114	25,4	54,1	38	19	9,02	13,5	M 12x40	1/2"x1"3/4	0,74	
138	3"	AFS308B	102,39	90,93	106,38	135	30,96	65,3	41	22	9,02	16,75	M 16x50	8/8"	1,3	
34	3 1/2"	AFS309B	115,1	102,36	120,65	152	34,92	69,5	28	22	10,72	17	M 16x50	5/8"x2"	1,27	
34	4"	AFS310B	127,79	115,06	130,18	162	38,88	76	35	25	10,72	17	M 16x50	5/8"x2"	1,65	
34	5"	AFS311B	153,19	140,46	152,4	184	46,04	90	41	28	10,72	17	M 16x55	5/8"x2"1/4	2,5	
6000																
420	1/2"	AFS601B	32,54	24,64	40,49	56	9,12	23,6	22	16	7,24	8,75	M 8x30	5/16"x1"1/4	0,16	
420	3/4"	AFS602B	42,06	32,51	50,8	71	11,91	30	28	19	8,26	11	M 10x35	3/8"x1"1/2	0,34	
420	1"	AFS603B	48,41	38,86	57,15	81	13,89	34,8	33	24	9,02	13	M 12x45	-	0,51	
420	1 1/4"	AFS604B	54,76	44,45	66,68	95	15,88	38,6	38	27	9,78	15	M 14x45	-	0,8	
420	1 1/2"	AFS605B	64,29	51,56	79,38	113	18,26	47,5	43	30	12,07	17	M 16x55	5/8"x2"1/4	1,44	
420	2"	AFS606B	80,16	67,56	96,82	133	22,23	56,9	52	37	12,07	21	M 20x70	3/4"x2"3/4	2,1	



B
8