

## Bridas SAE ciegas, 3000 y 6000

Material acero forjado ST 52.3. A pedido acero inoxidable.

### Código para ordenar

Brida ciega sola ..... **AFC...**

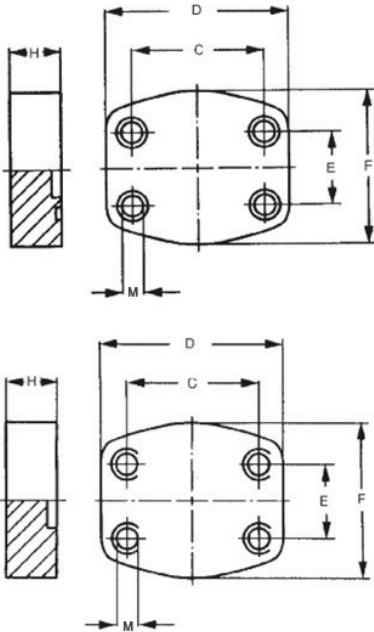
Contrabrida ciega sola ..... **GFC...**

Con tornillos métricos, Grower y O-Ring ..... **AFS...JM**

Con tornillos unc, Grower y O-Ring ..... **AFS...JU**

**B**

4



Presión máxima Kg/cm <sup>2</sup>	Medida SAE	Tipo	Dimensiones (mm)								Peso		
			C	D	E	F	H	L	M (Tornillo)		O-Ring	Kg	
									Métrica	UNC			
		<b>3000</b>											
345	1/2"	<b>AFC080</b>	38,1	56	17,48	48	16	9	M 8x30	5/16x1"1/4	2-210	0,24	
345	3/4"	<b>AFC100</b>	47,63	65	22,23	50	16	11	M 10x35	3/8x1"1/2	2-210	0,3	
345	1"	<b>AFC102</b>	52,37	70	26,19	60	19	11	M 10x35	3/8x1"1/2	2-214	0,42	
276	1"1/4	<b>AFC104</b>	58,72	79	30,18	68	18	11,5	M 10x40	7/16x1"3/4	2-219	0,55	
207	1"1/2	<b>AFC106</b>	69,85	93	35,71	78	20	13,5	M 12x45	1/2x1"3/4	2-222	0,82	
207	2"	<b>AFC108</b>	77,77	102	42,88	90	20	13,5	M 12x45	1/2x1"3/4	2-225	1,08	
172	2"1/2	<b>AFC110</b>	88,9	114	50,8	105	20	13,5	M 12x45	1/2x1"3/4	2-228	1,4	
138	3"	<b>AFC112</b>	106,38	134	61,93	124	24	17,5	M 16x50	5/8x2"	2-232	2,38	
34	3"1/2	<b>AFC114</b>	120,65	152	69,85	136	22	17,5	M 16x50	5/8x2"	2-237	2,91	
34	4"	<b>AFC116</b>	130,18	162	77,77	146	25	17,5	M 16x50	5/8x2"	2-241	3,98	
34	5"	<b>AFC118</b>	152,4	190	92,08	170	28	17,59	M 16x50	5/8x2"	2-245	4,00	
		<b>6000</b>											
414	1/2"	<b>AFC401</b>	40,49	56	18,24	48	16	9	M 8x30	5/16x1"1/4	2-210	0,24	
414	3/4"	<b>AFC402</b>	50,8	71	23,8	60	19	11	M 10x35	3/8x1"1/2	2-214	0,42	
414	1"	<b>AFC403</b>	57,15	81	27,76	70	24	13	M 12x45	7/16x1"3/4	2-219	0,77	
414	1"1/4	<b>AFC404</b>	66,68	95	31,75	78	27	15"	M 14x45	1/2x1"3/4	2-222	1,16	
414	1"1/2	<b>AFC405</b>	79,38	112	36,5	94	30	17	M 16x50	5/8x2"	2-225	1,8	
414	2"	<b>AFC406</b>	96,82	134	44,45	114	30	21	M 20x60	3/4x2"1/2	2-228	2,57	